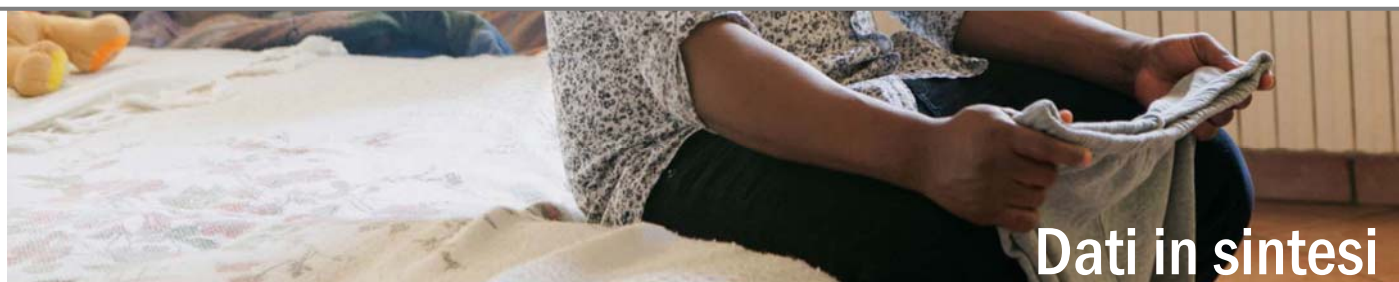


Bilancio Sociale 2017



Mentre

26 maggio 2018. Assemblea della nostra cooperativa.

L'assemblea è l'appuntamento in cui i soci approvano il bilancio d'esercizio 2017, conoscono e approvano i programmi di consolidamento e sviluppo della cooperativa.

Ma anche di partecipazione diretta, anche attraverso i gruppi di lavoro del pomeriggio che lanceranno nuove sfide agli amministratori e ai soci stessi.

Uno spazio-tempo di riconoscimento reciproco di uguaglianze e diversità, di vittorie e sconfitte, di passato e futuro e di comprensione di molte contraddizioni del nostro operare.

I numeri del bilancio sociale ci raccontano di una cooperativa che si consolida e che continua ad essere strumento imprenditoriale "utile" per i soci e per le comunità locali dove vivono i beneficiari dei nostri servizi.

L'occasione della ricorrenza dei quarant'anni della legge Basaglia può aiutarci ad interpretare le contraddizioni di quell'utile tra virgolette.

La cooperativa e i suoi soci, operatori sociali e sanitari, vivono la contraddizione del triplo mandato.

Il primo, quello costitutivo, soddisfare al meglio interessi professionali e di reddito dei soci lavoratori, fondamento dello scambio mutualistico, tipico dell'essere cooperativa.

Il secondo mandato è il controllo sociale, ce lo consegna lo Stato, che rimane il più importante finanziatore della cooperativa. I nostri servizi (pensiamo all'accoglienza dei richiedenti protezione internazionale!) svolgono la funzione di tutelare, proteggere le persone "sane", anche circoscrivendo i luoghi dove stanno le persone "non sane".

Il terzo mandato è anch'esso statutario, ma anche etico delle nostre professioni: prendersi cura della persona "malata", svantaggiata e aiutarla ad emanciparsi dal suo bisogno in una logica evolutiva e non assistenzialistica, e quindi di superamento del "presidio" che la ospita e dell'operatore stesso.

Ricordare in questa nostra assemblea Basaglia e la "rivoluzione" della Legge 180 vuol dire tenere vive la contraddizione che genera questi tre mandati.

Come?

MENTRE lavoriamo, non perdiamo di vista, professionalmente, le persone "sane" affinché nelle comunità si pratichi una maggiore tolleranza o meglio una presa di responsabilità dei problemi che le appartengono.

MENTRE lavoriamo, "emancipare dal bisogno", in mutate condizioni di contesto, può e deve vuol dire inventare nuovi modi di operare, così come abbiamo inventato ieri i servizi di oggi.

MENTRE lavoriamo, non smettiamo di lottare per una società meno diseguale, affinché "guarire" ed integrare non significhi insegnare a non contestare più.

Bene, proviamoci!

Buona lettura dei nostri dati economici dell'anno 2017, un augurio a tutti per un 2018 che si presenta anch'esso positivo e che i MENTRE siano una contemporaneità duratura del nostro operare.

Buon protagonismo.

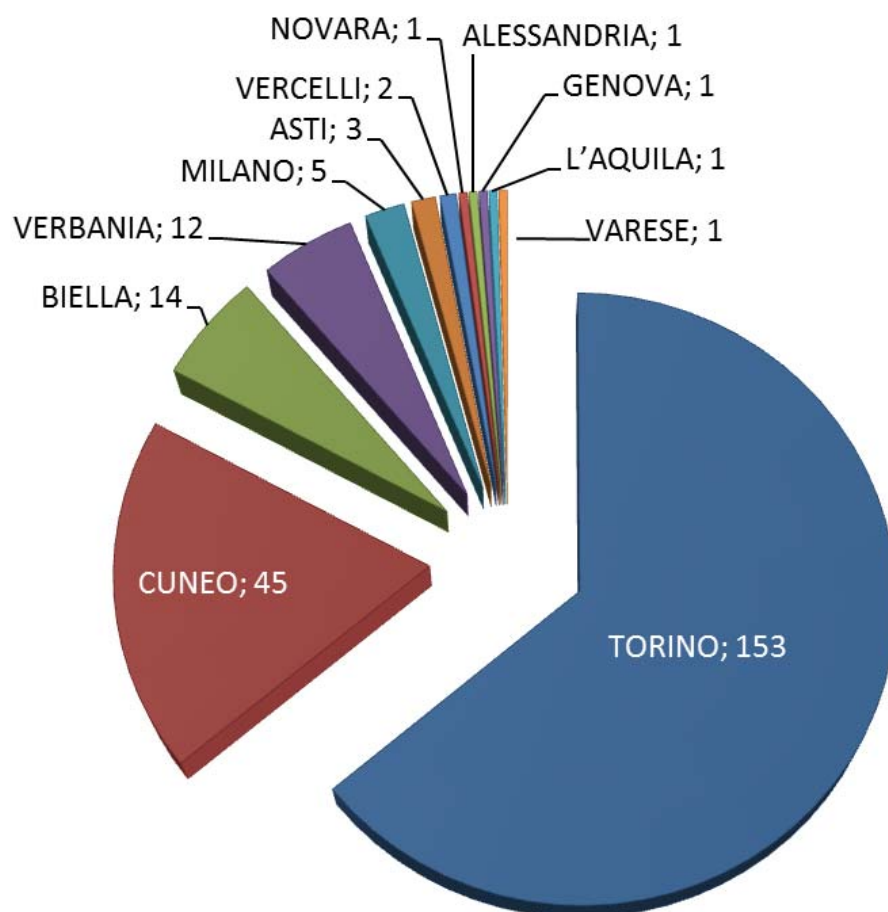
“Gestione di servizi socio sanitari...” (art. 1 Legge 381/91)

Quanti servizi gestiamo?

239 (231 nel 2016)

Dove?

Numero dei servizi gestiti per Provincia



Per un valore complessivo?

€ 57.301.825,51

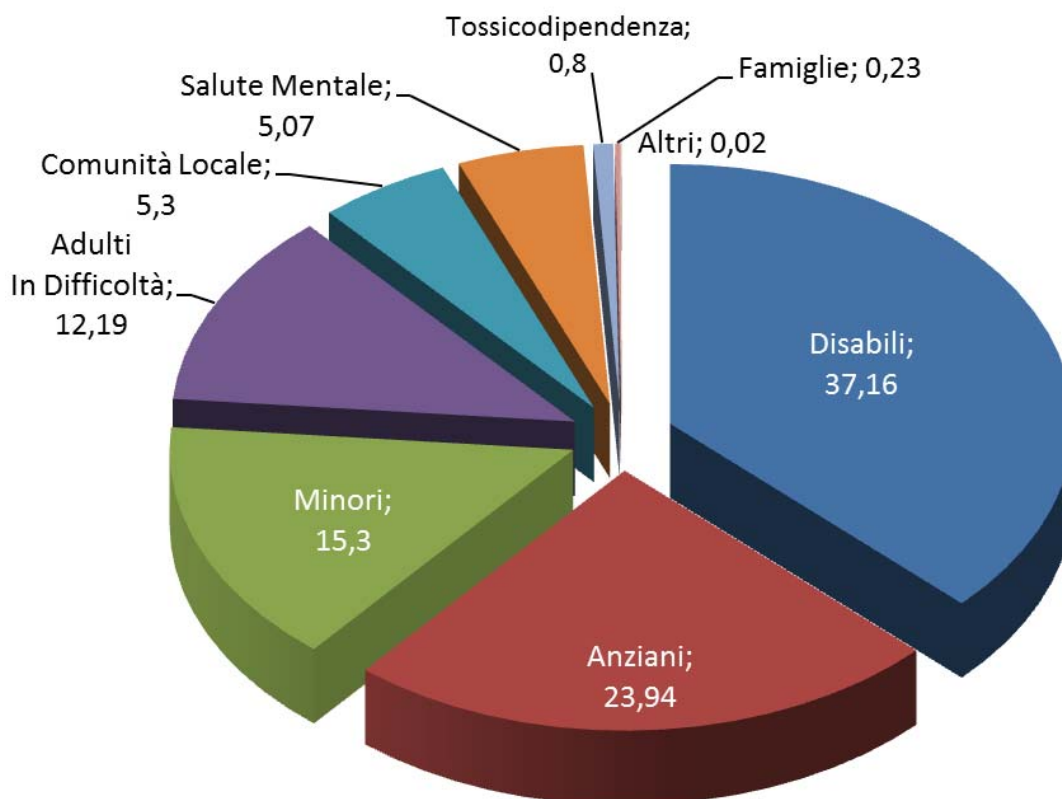
(€ 53.211.059,98 nel 2016)

Rivolti a? (Valori dell'attività caratteristica)

Tipologia di utenza	2015	2016	2017	variazione % dal 2016 al 2017	% per 2017 della singola tipologia di utenza sul totale attività caratteristica
Disabili	19.753.203,74	20.140.082,20	20.910.051,42	3,82%	37,16%
Anziani	14.013.142,69	13.519.155,69	13.468.804,73	-0,37%	23,94%
Minori **1	6.761.536,01	7.400.952,21	8.608.100,61	16,31%	15,30%
Adulti In Difficoltà	5.973.160,74	4.821.227,21	6.859.818,56	42,28%	12,19%
Comunità Locale	3.006.361,71	2.966.611,91	2.980.125,95	0,46%	5,30%
Salute Mentale	2.965.291,59	2.742.230,03	2.850.648,83	3,95%	5,07%
Tossicodipendenza	432.803,81	443.781,24	452.342,98	1,93%	0,80%
Famiglie	146.593,03	147.653,37	130.148,45	-11,86%	0,23%
Altri	11.019,94	7.575,00	10.353,01	36,67%	0,02%
TOTALE	53.063.113,26	52.189.268,86	56.270.394,54	7,82%	100%

*1 Comprende servizi rivolti all'infanzia, a giovani e a giovani-adulti

Tipologie di utenza: percentuale sul totale dei ricavi

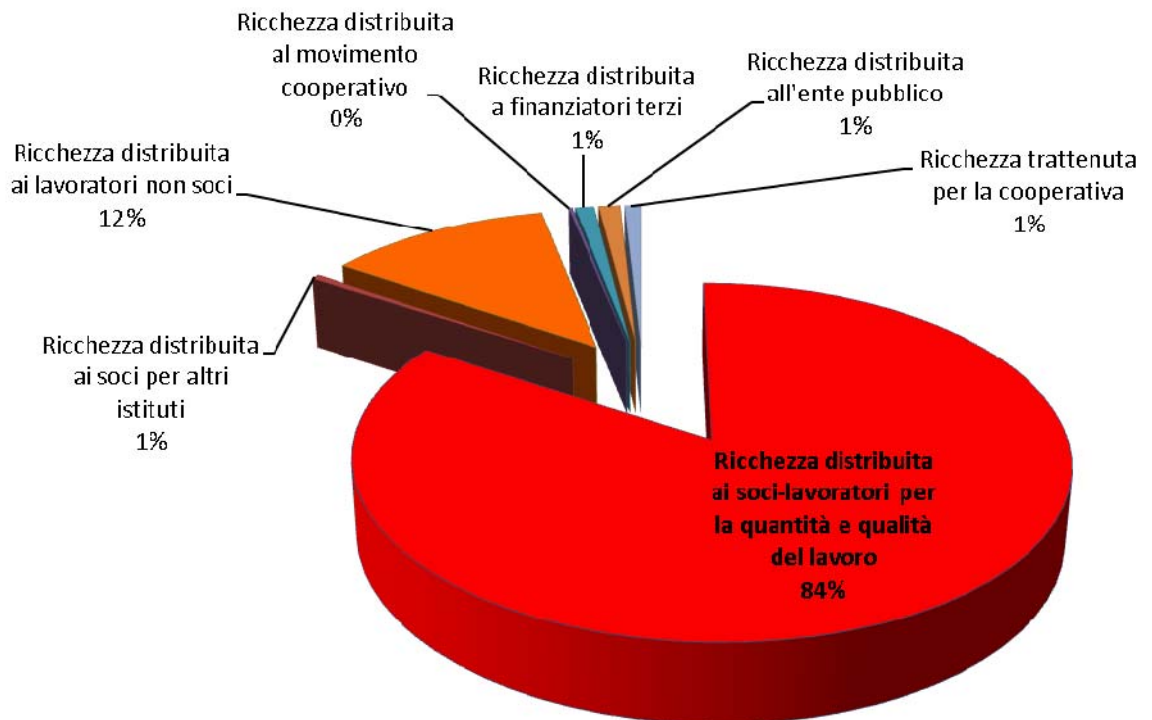




Quanto spendiamo e come distribuiamo la ricchezza?

Valore della produzione	57.301.825,51
Costi di produzione	16.422.169,01
Ricchezza distribuibile	39.590.549,93
Ricchezza distribuita ai soci, di cui:	33.492.498,29
<i>Ricchezza distribuita ai soci-lavoratori per la quantità e qualità del lavoro</i>	<i>33.307.661,23</i>
<i>Ricchezza distribuita ai soci per altri istituti</i>	<i>184.837,06</i>
Ricchezza distribuita ai lavoratori non soci	4.826.733,40
Ricchezza distribuita al movimento cooperativo	74.242,67
Ricchezza distribuita a finanziatori terzi	407.812,73
Ricchezza distribuita all'ente pubblico	451.362,93
Ricchezza trattenuta per la cooperativa	337.899,91

Distribuzione della ricchezza



LE NOSTRE RICCHEZZE

I soci

2057 (1960 nel 2016)

	2015			2016			2017		
	TOT	M	F	TOT	M	F	TOT	M	F
Soci ordinari, di cui	1338	237	1092	1323	238	1076	1350	245	1096
enti giuridici	9			9			9		
Soci finanziatori, di cui	43	21	21	49	23	23	60	30	26
enti giuridici	1			3			4		
Soci volontari	22	9	13	22	9	13	22	9	13
Soci sovventori	133	44	89	132	44	88	132	43	89
Soci speciali	343	60	283	434	62	372	493	76	417
TOTALE	1879	371	1498	1960	376	1572	2057	403	1641

I talenti (i soci lavoratori)

1854 (1708 nel 2016)

	2017		
	TOT	M	F
Fattorino/autista/operaio	11	11	-
Addetto attività ausiliari sanitarie	-		
Assistenti familiari	-		
Add. pulizie/cuoca/Istruttore nuoto	53	3	50
Adest/OSS/coord. adest/OTA	735	111	624
di cui Operat. Socio Assistenziali	241	36	205
Ass. alla prima infanzia	148	9	139
Mediatore culturale	-		
Educatore	720	137	583
di cui Operat. Socio Educativo e altro	86	11	75
Assistente sociale	50	2	48
Infermiere	38	4	34
Logopedista/Fisioterapista	11	5	6
Impiegato amm.vo	65	20	45
di cui quadri o dirigenti	10	7	3
Psicologo	2	-	2
Animatore/op. di strada	21	5	16
TOTALE	1854	307	1547

Il capitale sociale

8.808.039 € (8.220.628 nel 2016: +7,15%)

Le riserve

8.559.065 € (8.216.292 nel 2016: +4,17%)

Il prestito dei soci

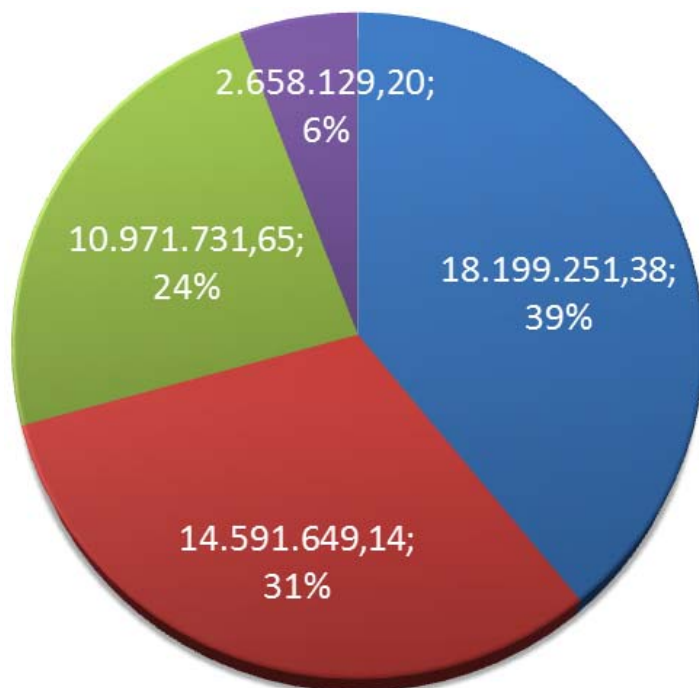
5.221.266 € (5.316.334 nel 2016: -1,79%)



I committenti

N° enti committenti: **147**

Composizione dei ricavi Per tipologia di committenti



- Ricavi da ASL
- Ricavi da Consorzi socio assistenziali
- Ricavi da Comuni
- Ricavi da altri Enti Pubblici

I beneficiari

Utenti 14.186
Destinatari 33.248

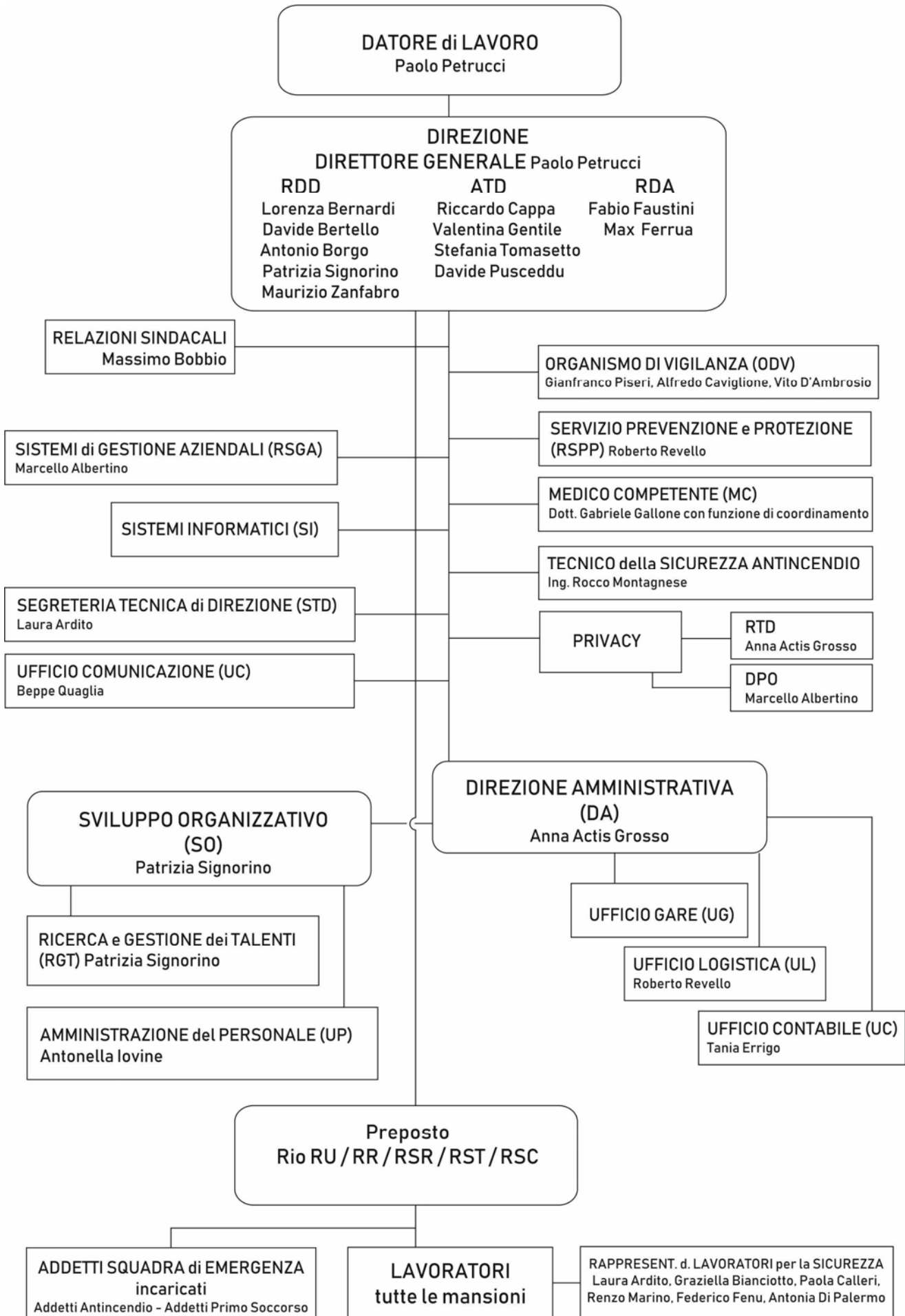
Le comunità locali

34

I fornitori e consulenti

1.219

La nostra organizzazione



Cooperativa Animazione Valdocco

Consiglio di Amministrazione

Paolo Petrucci	Presidente
Lorenza Bernardi	Vice Presidente
Patrizia Signorino	Amministratore
Valerio Scarca	Amministratore
Luca Morino	Amministratore
Caterina Accalai	Amministratore
Luca Papagni	Amministratore

Redazione Bilancio Sociale

Anna Actis Grosso

Comunicazione

Beppe Quaglia
Elisa Profico

Cooperativa Animazione Valdocco s.c.s. Onlus
Via Le Chiuse 59 - 10144 Torino
0114359601
www.cav.lavaldocco.it
animazione.valdocco@lavaldocco.it

